

SR 15i

VERSATILE - AFFIDABILE - POTENTE

LASER CO₂ SIGILLATO

Rofin-Sinar UK é uno dei leader mondiali per la progettazione e la costruzione di sorgenti laser industriali. L'azienda ha piú di 15000 laser installati che coprono una grande varietà di applicazioni in molti settori industriali nel mondo.

L'SR 15i é costruito con design Slab eccitato a Radiofrequenza, utilizza le piú aggiornate tecnologie di componenti per ottenere:

- Alta qualità del fascio laser, rotondo e simmetrico per fornire prestazioni eccellenti
- Impulso ottico corto con picco di potenza, per ottimizzare la qualità dei bordi lavorati minimizzando l'effetto termico (HAZ)
- Protezione IP66 per operare in ambienti industriali ostici
- Design compatto con RF integrato sostituibile sul posto, integrazione e service semplificati
- Il laser eroga minimo il 20 % in piú della potenza nominale per una maggiore longevità
- Stabilità di potenza dell'1 % utilizzando la retroazione di potenza (opzionale), lunghezza d'onda ben definita per assicurare la piú alta ripetibilità del processo
- Livello di sicurezza D (EN13849) come richiesto dagli ultimi Standards Europei

L'SR 15i é supportato dalla nostra rete globale di assistenza tecnica e riparazione.



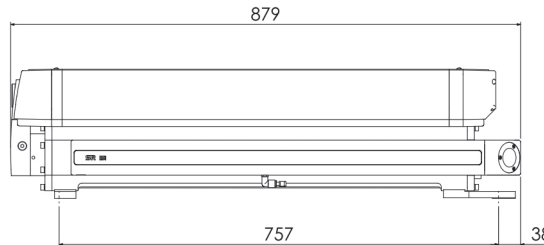
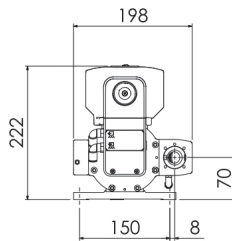
Rofin-Sinar UK Ltd
Meadow Road
Bridgehead Business Park
Kingston Upon Hull
HU13 0DG

United Kingdom

Tel: +44 1482 650088
Fax: +44 1482 650022

Applicazioni

- Taglio
- Foratura
- Marcatura
- Marcatura profonda
- Incisione
- Perforazione
- Saldatura
- Mezzo taglio (Kiss Cutting)

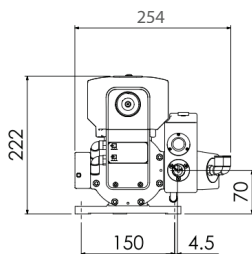


Dimensione in mm

Sistema standard

Materiali

- Gomma
- Plastica/Polimeri
- Acrilico
- Vetro
- Tessuti
- Legno
- Ceramica
- Ferro e Inox
- FR4



Laser con retroazione di potenza ed otturatore

WWW.ROFIN-SINAR.UK

Distribuito da :

ROFIN-SINAR UK LTD
VIA PAVIA 11B
10098 RIVOLI (TO)
Tel. : +39 011 19118353



ATTENZIONE
LASER IN CLASSE 4
EN60825-1:2014

In funzione delle continue migliorie apportate ai nostri prodotti, le informazioni, le specifiche, i disegni, i dati contenuti in questo catalogo, possono cambiare senza avviso.

Specifiche

10,6

9,3

Gamma di potenza	10 – 175 W
Potenza minima di spedizione	210 W
Picco di potenza	>445 W
Lunghezza d'onda	10,6 μ m
Stabilità di potenza (lungo termine)	< \pm 3 % , < \pm 6 % garantita < \pm 1 % , < \pm 2 % garantita (P.F.)*
Diametro del fascio laser	6,8 mm \pm 0,5 mm (1/e ²) sull'ottica d'uscita
Polarizzazione	Lineare parallela alla base, purezza >100:1
Peso	32 Kg
	33,9 Kg con Otturatore e P.F.*
Tensione	50 V DC \pm 1 %
Picco di corrente per RF	120 A
Massima corrente di utilizzo	72 A
Tempo di reazione	<60 μ s
Larghezza impulsi	2 – 400 μ s
Frequenza d'impulsi	0 – 130 kHz

5 – 130 W
160 W
>340 W
9,3 μ m
6,0 mm \pm 0,5 mm

* P.F. = Power Feedback , tempo di risposta tipico 300 – 500 ms

Copyright © 2018
Rofin-Sinar UK Ltd

903-0169-03 Rev 1

