

**SR 10i**

**VERSATILE - AFFIDABILE - POTENTE**

**LASER CO<sub>2</sub> SIGILLATO**

Rofin-Sinar UK é uno dei leader mondiali per la progettazione e la costruzione di sorgenti laser industriali. L'azienda ha piú di 15000 laser installati che coprono una grande varietà di applicazioni in molti settori industriali nel mondo.

L'SR 10i é costruito con design Slab eccitato a Radiofrequenza, utilizza le piú aggiornate tecnologie di componenti per ottenere:

- Alta qualità del fascio laser, rotondo e simmetrico per fornire prestazioni eccellenti
- Impulso ottico corto con picco di potenza, per ottimizzare la qualità dei bordi lavorati minimizzando l'effetto termico (HAZ)
- Protezione IP66 per operare in ambienti industriali ostici
- Design compatto con RF integrato sostituibile sul posto, integrazione e service semplificati
- Il laser eroga minimo il 20 % in piú della potenza nominale per una maggiore longevità
- Stabilità di potenza dell'1 % utilizzando la retroazione di potenza (opzionale), lunghezza d'onda ben definita per assicurare la piú alta ripetibilità del processo
- Livello di sicurezza D (EN13849) come richiesto dagli ultimi Standards Europei

L'SR 10i é supportato dalla nostra rete globale di assistenza tecnica e riparazione.



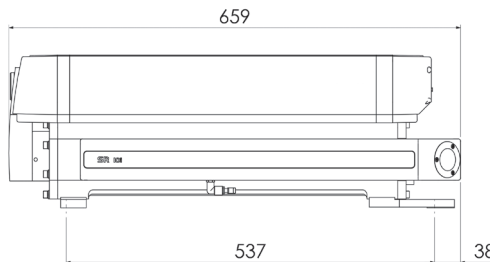
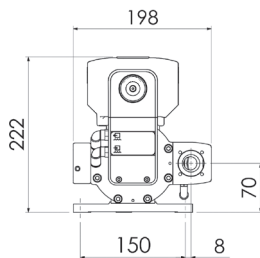
Rofin-Sinar UK Ltd  
Meadow Road  
Bridgehead Business Park  
Kingston Upon Hull  
HU13 0DG

United Kingdom

Tel: +44 1482 650088  
Fax: +44 1482 650022

## Applicazioni

- Taglio
- Foratura
- Marcatura
- Marcatura profonda
- Incisione
- Perforazione
- Saldatura
- Mezzo taglio (Kiss Cutting)

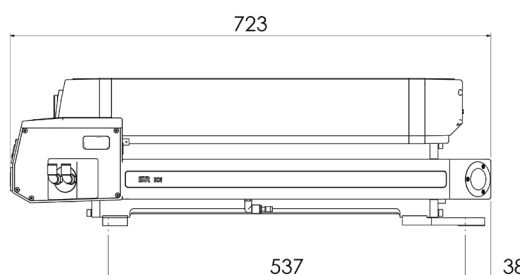
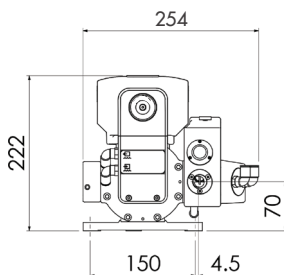


Dimensione in mm

Sistema standard

## Materiali

- Gomma
- Plastica/Polimeri
- Acrilico
- Vetro
- Tessuti
- Legno
- Ceramica
- Ferro e Inox
- FR4



Laser con retroazione di potenza ed otturatore

[WWW.ROFIN-SINAR.UK](http://WWW.ROFIN-SINAR.UK)

Distribuito da :

ROFIN-SINAR UK LTD  
VIA PAVIA 11B  
10098 RIVOLI (TO)  
Tel. : +39 011 19118353



ATTENZIONE  
LASER IN CLASSE 4  
EN60825-1:2014

In funzione delle continue migliorie apportate ai nostri prodotti, le informazioni, le specifiche, i disegni, i dati contenuti in questo catalogo, possono cambiare senza avviso.

Specifiche	10,6	10,25	9,3
Gamma di potenza	10 – 125 W	10 – 110 W	5 – 95 W
Potenza minima di spedizione	150 W	132 W	115 W
Picco di potenza	>315 W	>275 W	>245 W
Lunghezza d'onda	10,6 µm	10,25 µm	9,3 µm
Stabilità di potenza (lungo termine)	<±4.5 % , <±7 % garantita <±1 % , <±2 % garantita (P.F.)*		<±8 % garantita
Diametro del fascio laser	6,0 mm ±0,5 mm (1/e <sup>2</sup> ) sull'ottica d'uscita		
Polarizzazione	Lineare parallela alla base, purezza >100:1		
Peso	22 Kg 23,9 Kg con Otturatore e P.F.*		
Tensione	50 V DC ±1 %		
Picco di corrente per RF	80 A		
Massima corrente di utilizzo	48 A		
Tempo di reazione	<60 µs		
Larghezza impulsi	2 – 400 µs		
Frequenza d'impulsi	0 – 130 kHz		

\* P.F. = Power Feedback , tempo di risposta tipico 300 – 500 ms

Copyright © 2018  
Rofin-Sinar UK Ltd

903-0145-03 Rev 1

