

SR 10i

VIELSEITIG - ZUVERLÄSSIG - LEISTUNGSSTARK

GESCHLOSSENER CO₂ LASER

Rofin-Sinar UK ist einer der führenden Entwickler und Hersteller von Industrie Lasern. Weltweit sind mehr als 15.000 Laser installiert und kommen in den verschiedensten Applikationen und Industrien zum Einsatz.

Der SR 10i verbindet bewährtes HF angeregtes Slab Design mit neuester Spitzentechnologie und ermöglicht dadurch:

- Höchste Qualität, einen runden und symmetrischen Laserstrahl für hohe Prozessgeschwindigkeiten
- Kurzer optischer Puls mit hoher Pulsspitzenleistung für verbesserte Kantenqualität und geringster Wärmeeinflusszone
- Ein IP66 zertifiziertes System für die härtesten Produktionsbedingungen der Industrie
- Ein kompaktes Design mit integriertem und im Feld austauschbaren HF Modul für einfache Integration und wenig Aufwand im Service
- Ein Minimum von 20 % höherer Leistung bei Auslieferung gegenüber der Nennleistung um eine langen Arbeitseinsatz zu garantieren
- Eine typische Leistungsstabilität von 1 % bei Nutzung der optionalen Leistungskontrolle um eine höchstmögliche Prozessreproduzierbarkeit zu ermöglichen
- Sicherheitszertifikat D (EN 13849) wie in den neuesten EU Standards definiert

Der SR 10i kann durch unser globales Netz von Service Niederlassungen gewartet und repariert werden.



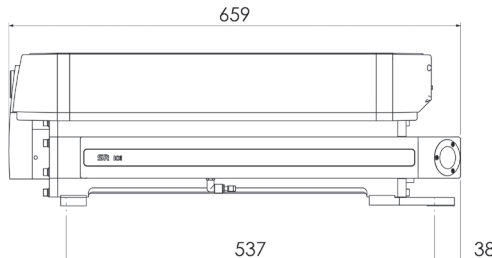
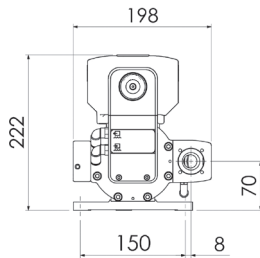
Rofin-Sinar UK Ltd
Meadow Road
Bridgehead Business Park
Kingston Upon Hull
HU13 0DG

United Kingdom

Tel: +44 1482 650088
Fax: +44 1482 650022

Applikationen

- Schneiden
- Bohren
- Markieren
- Gravieren
- Ritzen
- Perforieren
- Schweißen
- Abtragen (Halbschnitt, "kiss cut")

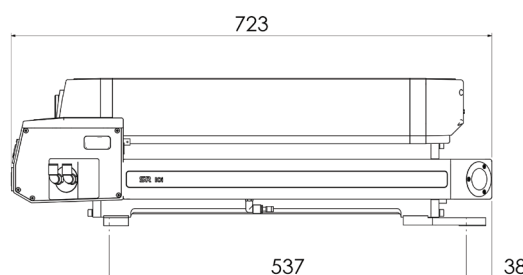
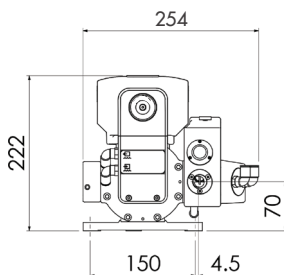


Dimensionen in mm

Standard System

Materialien

- Gummi
- Plastik/Polymere
- Acryl
- Glas
- Textil
- Holz
- Keramik
- Dünne Metallplatten
- FR4



Leistungsregelung mit Strahlverschluss

WWW.ROFIN-SINAR.UK

Vertrieben durch:



ACHTUNG
LASER KLASSE 4 PRODUKT
EN60825-1:2014

Es wurde mit höchster Sorgfalt darauf geachtet das alle oben angeführten Daten korrekt sind. Aufgrund ständiger Weiterentwicklungen können sich Informationen, Daten, Werte, Illustrationen und Zeichnungen jederzeit und ohne Ankündigung ändern.

Spezifikation	10,6	10,25	9,3
Leistung	10 – 125 W	10 – 110 W	5 – 95 W
Minimale Leistung bei Auslieferung	150 W	132 W	115 W
Pulsspitzenleistung	> 315 W	> 275 W	> 245 W
Wellenlänge	10,6 µm	10,25 µm	9,3 µm
Typische Leistungsstabilität (Langzeit)	<± 4,5 %, <± 7 % garantiert		<± 8 % garantiert
	<± 1 %, <± 2 % garantiert (mit Leistungskontrolle)*		
Strahldurchmesser	6,0 mm ± 0,5 mm – (1/e ²) an der Austrittsoptik		
Polarisation	Linear parallel zur Grundplatte, Reinhardtgrad > 100:1		
Gewicht	22 kg		
	23,9 kg mit Strahlverschluss / Leistungskontrolle		
Spannung	50 V D C ± 1 %		
Spitzenstrom HF Eingang	80 A		
Maximaler Eingangsstrom	48 A		
Puls Anstieg/Abfallzeit	< 60 µs		
Pulsebreite	2 – 400 µs		
Pulsfrequenz	0 – 130 kHz		

* Leistungskontrolle setzt typischerweise nach 300 – 500 ms ein

Copyright © 2018
Rofin-Sinar UK Ltd



903-0145-02 Rev 1